

ALPORA Global Innovation

Invest in Innovation



ALPORA Global Innovation

INVESTITIONSTIL

Je innovativer ein Unternehmen ist, desto höher ist sein wirtschaftlicher Erfolg und folgerichtig die Aktienperformance. Dieser Zusammenhang wurde sowohl durch unabhängige wissenschaftliche Studien wie auch durch Arbeiten des Investment-Analytics-Unternehmens ALPORA nachgewiesen. ALPORA nutzt diesen Zusammenhang, um überdurchschnittlich erfolgreiche Anlageprodukte zu entwickeln.

Mit ihrer wissenschaftlich belastbaren ICA-Methode (Innovation Capability Analytics) selektiert ALPORA objektiv die innovationseffizientesten Unternehmen nach Branche, Region oder Marktkapitalisierung. Das Asset Management der Greiff AG strukturiert, allokiert und überwacht diese systematisch in einem fokussierten Portfolio von 30-40 Unternehmenstiteln.

WIRTSCHAFT IM WANDEL

Wieso hat kein Telekommunikationsunternehmen WhatsApp erfunden? Die Weltwirtschaft und mit ihr die Unternehmen unterliegen dem (be)ständigen Wandel. Von den 10 größten* Unternehmen der Welt 2007 sind 2017 nur noch 2 unter den Top 10. Die Digitalisierung der Arbeitswelt hat diese Dynamik in den letzten Jahren nachhaltig angescho-

ben: Künstliche Intelligenz & Big Data, Internet der Dinge, Robotik & Sensorik, Industrie 4.0, Mobilität, Energiegewinnung und -versorgung, Life Sciences & Healthcare. Welche sind die Innovationsfelder von morgen, die eine signifikante Produktivitätssteigerung und damit einen nachhaltigen Unternehmenserfolg ermöglichen?



Produktinnovation:

Neue oder verbesserte Produkte



Dienstleistungsinnovation:

Neue oder verbesserte Dienstleistungen



Prozessinnovation:

Neuer oder besserer Prozess



Geschäftsmodellinnovation:

Neue Art und Weise Geld zu verdienen

INNOVATIONSANALYSEN MIT TIEFGANG

Die Innovationsanalysen der ALPORA gehen weiter als bestehende Ansätze. So wird die Innovationseffizienz der Unternehmen quantitativ und damit objektiv berechnet. Mittels Big-

Data-Analysen tausender wissenschaftlicher Publikationen und Patente wird überprüft, ob die Unternehmen auch die zukünftig relevanten Innovationsfelder identifiziert haben.

Bestehende Innovationsinvestmentansätze

- Eindimensionale Betrachtungen
- Subjektive Bewertungen

Innovationsanalysen mit Tiefgang

ALPORA® ICA

(Innovation Capability Analytics Method)

- Quantitativer und objektiver Bewertungsansatz
- Berechnung der Innovationseffizienz mittels Input-Output-Modell
- Berücksichtigung verschiedener innovationsrelevanter Größen



Leo Brecht

Prof. Dr. rer. nat. | Dipl. math. oec.
Chairman



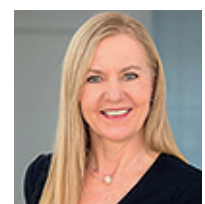
Julian Kauffeldt

Dr. rer. pol. | M.Sc. oec. phys.
Technology



Markus Breitenmoser

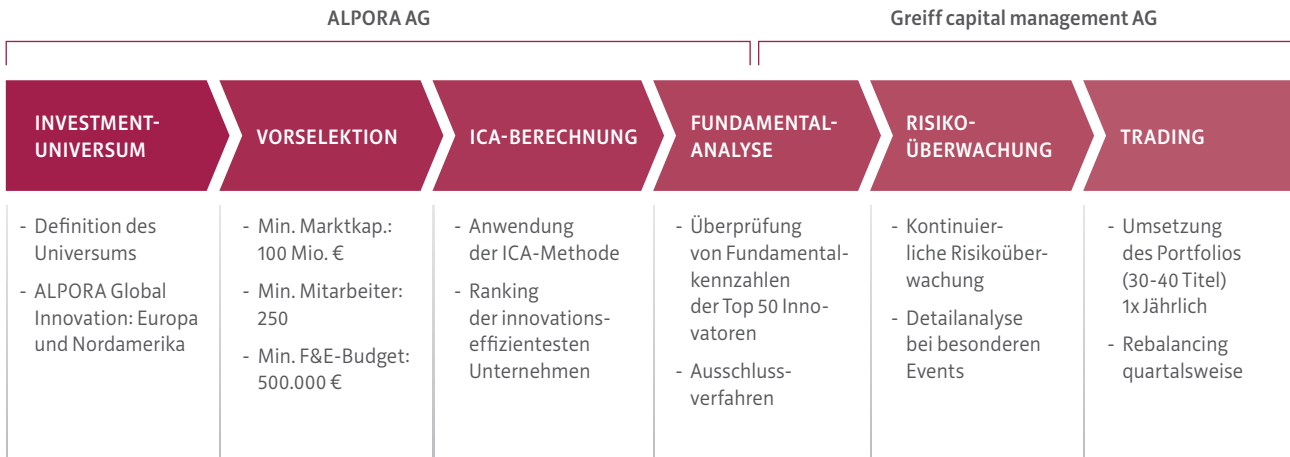
Lic. oec. HSG
Markets & Customers



Ruth Schoenleber

Dipl. Inf.
Finance & Marketing

INVESTMENTPROZESS



ARTEN VON INNOVATION

Produktinnovation

Atrion Corp

Atrion entwirft, entwickelt, produziert, vermarktet und vertreibt medizinische Produkte und Komponenten an Unternehmen im Gesundheitswesen. Eine der Stärken ist die Entwicklung maßgeschneiderter Lösungen für kleine und große Kunden und die schnelle und kostengünstige Markteinführung der Produkte.



Atrion

Dienstleistungsinnovation

Belimo Holding AG

Belimo entwickelt und betreibt die Vernetzung von Heiz-, Lüft- und Klimaanlage in Gebäuden. Eine der Stärken von Belimo ist die Verschlinkung der Wartungsarbeiten und Optimierung der Energieeffizienz durch Smart Home Technik.

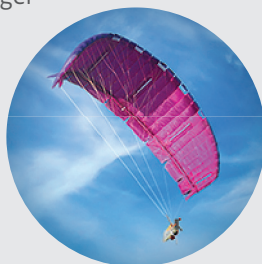


BELIMO

Prozessinnovation

E.ON SE

E.ON entwickelt mit Partnern neue Energiewelten, die zu einem digitalen Ecosystem kombiniert werden. Einer der Partner ist z.B. das britische Start-up Kite Power Solutions, das über ein Kite Segel in Höhen von bis zu 450 Metern kostengünstige Windenergie erzeugt.

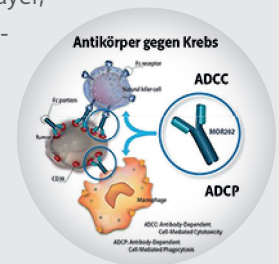


e-on

Geschäftsmodellinnovation

MorphoSys AG

MorphoSys betreibt eigene Forschung und hat eine offene Antikörperbibliothek namens HuCAL, auf der rund 22 Kooperationspartner wie Pfizer, Roche, Merck, GlaxoSmithKline, Novartis, Bayer, Boehringer gegen Lizenzgebühr mitforschen.



morphosys

Greiff capital management AG

Munzinger Straße 5a
79111 Freiburg
Deutschland

T +49 761 767695 0
F +49 761 767695 59
E info@greiff-ag.de
W www.greiff-ag.de

LEISTUNGSMERKMALE

- Top Innovatoren generieren nachweislich Mehrwert für Investoren
- Einzigartige, wissenschaftlich fundierte Berechnungsmethode zur Messung der Innovationskraft von Unternehmen
- Bündelung der Kompetenzen der ALPORA AG und der Greiff AG
- Langjähriger Track-Record unterstreicht Funktionieren des Ansatzes
- Deutliche Outperformance gegenüber den Vergleichsindices MSCI Europe und MSCI World und schnelle Erholung nach Korrekturen

Chancen:

Investoren können vom mittel- bis langfristig überdurchschnittlichen Kapitalwachstum durch ein chancenreiches Engagement in globale Aktientitel profitieren. Die Philosophie des Fonds besteht darin, ein Portfolio zu konstruieren, für das nicht die Marktkapitalisierung und somit die Vergangenheit eines Unternehmens das entscheidende Auswahl- und Gewichtungskriterium ist, sondern durch einen eigenen einzigartigen Analyseansatz, die innovativsten Unternehmen nach Branchen und Regionen zu selektieren und zu gewichten. Damit richtet sich diese neuartige Methode an den aktuellen und zukünftigen Gewinnerwartungen der Unternehmen aus. Diese Ausrichtung bietet die Chance einer deutlich besseren Wertentwicklung als der allgemeine Aktienmarkt. Der Fonds bietet durch seine Titelselektion einen attraktiven und ausgewogenen Zugang zu innovativen globalen Unternehmen und deren Wertentwicklung.

Risiken:

Der Fonds unterliegt den typischen Kursänderungsrisiken und dem Marktzyklus von Aktienmärkten. Der Fonds kann in Bezug auf Sektor-, Länder-, Währungs- und Faktorallokation stark von seiner Benchmark abweichen. Hierdurch kann es zu einer Konzentration innerhalb eines genannten Segments kommen, die zu höheren Kursänderungsrisiken im Vergleich zur Benchmark führen kann. Der Fonds kann einen Teil des Vermögens in Titel mit geringerer Marktkapitalisierung anlegen, für die es schwieriger werden kann, diese kurzfristig zu veräußern. Da der Fonds neben quartalweisen Reallokationen, nur einmal im Jahr seine Zusammensetzung überprüft und abändert besteht das Risiko, dass sich die fundamentalen Daten am Aktienmarkt in der Zwischenzeit dahingehend geändert haben, dass nicht mehr die angestrebte optimale Allokation an Titeln im Portfolio gehalten werden. Durch die Konzentration des Anlagevermögens auf wenige Vermögensgegenstände ist der Fonds von diesen wenigen Vermögensgegenständen besonders abhängig. Derivatgeschäfte zu Absicherungszwecken verringern das Gesamtrisiko des Fonds, können jedoch die Renditechancen schmälern. Werden Geschäfte als Teil der Anlagestrategie mit Derivaten getätigt, kann sich das Verlustrisiko des Fonds zumindest zeitweise erhöhen. Der Fonds kann Opfer von Betrug, kriminellen Handlungen oder Fehlern von Mitarbeitern der Gesellschaft oder externer Dritter werden. Schließlich kann seine Verwaltung durch äußere Ereignisse wie Brände, Naturkatastrophen u. ä. negativ beeinflusst werden. Wenn Kontrahenten vertraglichen Zahlungsverpflichtungen nicht oder nur teilweise nachkommen, können Verluste für den Fonds entstehen. Auch bei sorgfältiger Auswahl der Wertpapiere kann nicht ausgeschlossen werden, dass Verluste durch Vermögensverfall von Ausstellern eintreten.

Disclaimer: Dieses Dokument ist eine Werbemitteilung der Greiff capital management AG (im Folgenden „Greiff“ genannt). Es beruht auf allgemein zugänglichen Informationen, die Greiff grundsätzlich als zuverlässig einschätzt. Greiff hat die Informationen nicht auf Richtigkeit und Vollständigkeit überprüft und gibt hinsichtlich der Richtigkeit und Vollständigkeit der in diesem Dokument enthaltenen Informationen, Aussagen, Einschätzungen, Empfehlungen und Prognosen keinerlei Gewährleistungen oder Zusicherungen ab. Etwaige unrichtige oder unvollständige Informationen, Aussagen, Einschätzungen, Empfehlungen und Prognosen begründen keine Haftung von Greiff, ihrer Anteilseigner sowie Angestellten für Schäden und sonstige Nachteile jedweder Art, die aus der Verteilung oder Verwendung dieses Dokuments entstehen oder damit im Zusammenhang stehen. Dieses Dokument dient nur zu Werbezwecken und stellt weder ein Angebot noch eine Aufforderung zur Abgabe eines Angebots zum Erwerb von Wertpapieren, sonstigen Finanzinstrumenten oder anderen Anlageinstrumenten dar. Dieses Dokument genügt nicht den gesetzlichen Anforderungen an die Gewährleistung der Unvoreingenommenheit von Anlageempfehlungen nach § 85 WpHG in Verbindung mit § 20 Abs. 1 der Verordnung (EU) Nr. 596/2014 des Europäischen Parlaments und des Rates vom 16. April 2014 über Marktmissbrauch (Marktmissbrauchsverordnung), auf die Artikel 4 und 6 der Delegierten Verordnung (EU) 2016/958 der Kommission vom 9. März 2016 zur Ergänzung der Marktmissbrauchsverordnung Anwendung finden. Mit der Ausarbeitung und Veröffentlichung dieses Dokuments wird Greiff nicht als Anlageberater oder Portfoliowalter tätig, insbesondere stellt das Dokument keine individuelle Anlageberatung dar. Die in diesem Dokument enthaltenen Informationen, Aussagen, Einschätzungen, Empfehlungen und Prognosen geben die unabhängige Meinung der Greiff über die in diesem Dokument behandelten Finanzinstrumente oder Emittenten zum Zeitpunkt ihrer Veröffentlichung wieder und decken sich nicht notwendigerweise mit der Meinung des Emittenten oder Dritter. Sie können sich aufgrund künftiger Ereignisse und Entwicklungen verändern. Greiff ist nicht verpflichtet, dieses Dokument abzuändern, zu ergänzen oder auf den neuesten Stand zu bringen oder die Empfänger in anderer Weise darüber zu informieren, wenn sich die in diesem Dokument enthaltenen Informationen, Aussagen, Einschätzungen, Empfehlungen und Prognosen verändern oder später als falsch, unvollständig oder irreführend erwiesen haben sollten. Soweit dieses Dokument Modellrechnungen enthält, handelt es sich um beispielhafte Berechnungen möglicher Entwicklungen, die auf verschiedenen Annahmen (zum Beispiel Ertrags- und Volatilitätsannahmen) beruhen. Die tatsächliche Entwicklung kann nicht gewährleistet, garantiert oder zugesichert werden. Dieses Dokument darf ohne vorherige schriftliche Zustimmung von Greiff weder ganz noch teilweise kopiert oder vervielfältigt oder sonst veröffentlicht werden. Sämtliche Urheber- und Nutzungsrechte, auch in elektronischen Medien, verbleiben bei Greiff. Greiff übernimmt weder eine Haftung für Verlinkungen oder Daten noch für Folgen, die aus der Nutzung der Verlinkung und/oder Verwendung dieser Daten entstehen könnten. Die Inhalte verlinkter Seiten oder weiterführender Daten werden durch Greiff weder bestätigt oder empfohlen, insbesondere übernimmt Greiff keine Gewährleistungen. Dieses Dokument unterliegt dem Recht der Bundesrepublik Deutschland. Der Gerichtsstand für etwaige Streitigkeiten ist Freiburg im Breisgau, Deutschland.

Quellen: Eigene Berechnungen. Wertentwicklungen der Vergangenheit sind kein verlässlicher Indikator für die künftige Wertentwicklung.

STAMMDATEN (R-TRANCHE)

| | |
|--------------------------------|----------------------------------------------|
| WKN | A2AJHH |
| ISIN | DE000A2AJHH5 |
| Auflagedatum | 11.07.2016 |
| Geschäftsjahr | 01.01. – 31.12. |
| Fondsdomizil | Deutschland |
| Fondsmanagement | Greiff capital management AG |
| KVG | Universal-Investment-Gesellschaft mbH |
| Verwahrstelle | Joh. Berenberg, Gossler & Co. KG |
| Fondswährung | EUR |
| Ertragsverwendung | ausschüttend |
| Ausgabeaufschlag z.Zt. | 5,00% |
| Verwaltungsvergütung z.Zt. | 2,00% |
| Verwahrstellenvergütung z.Zt. | 0,10% |
| Performanceabhängige Vergütung | 15% des Mehrertrags über 5% (High Watermark) |
| Mindestanlage | keine |

Weitere Tranche

| I-Tranche | |
|--------------------------------|----------------------------------------------|
| WKN | A2AJHJ |
| ISIN | DE000A2AJHJ1 |
| Ausgabeaufschlag z.Zt. | 0,00% |
| Verwaltungsvergütung z.Zt. | 1,10% |
| Verwahrstellenvergütung z.Zt. | 0,10% |
| Performanceabhängige Vergütung | 15% des Mehrertrags über 5% (High Watermark) |
| Mindestanlage | € 100.000 |
| Auflagedatum | 11.07.2016 |
| Ertragsverwendung | ausschüttend |